



CRYPSECURE

CRIPTOGRAFIA 256 BITS - AES

O Conceito

CrypSecure é um software que permite encriptar dados em 256 bits AES. Garante sigilo na comunicação virtual e na privacidade de arquivos. Ideal para quem necessita proteger negócios, clientes, vida financeira e a própria privacidade. Idealizado para utilização em Mensagens de e-mails do Outlook Express e MS Outlook, arquivos de quaisquer formatos, diretórios inteiros, e-mails externos como Hotmail, Gmail, Yahoo, outros.

O que é Criptografia?

A ciência “da escrita secreta”. O termo originário do grego *Kryptos* (Segredo, Segredo) + *Graphos* (escrita), transforma um texto normal em algo incompreensível, como mostra o exemplo abaixo:

Texto Normal (Legível):

“Maurício, por favor encontre-me as 18h na sala de reuniões para repassarmos todos os itens da nossa última reunião sobre a licitação. Leve uma cópia das plantas da engenharia dos últimos meses.”

Texto Encriptado (Ilegível):

gFfGet45Fgk6XmDSQg8V9Ts9Yn3IGxWS3liNdGHmiO6Dm7rz2gf11U8Kbr6S6DGO34D2q8+exmDSdf/Ck
JYMmkwJy9ifZm8UJwG9myXFireXxdHlfUyC5WV2ZQRqPmn8iuqmbh5OO4PWnlrhn47ygRr7VqVeulN6J
O+yAXMTFjPkAPspVPfHG1mKbbCE9Q3D9a7jApbvo2+BR4wjOZMvHMVFy5UXzOtllyG6bqCtTMzzDGn
E+UXmVOvUs4ixyPeQ

Observe que o número de letras do **Texto Normal** não é o mesmo do **Texto Encriptado**. Essa diferença é obtida através de um procedimento matemático chamado **Algoritmo**, que resumidamente, nada mais é que uma equação matemática (ou conjunto delas) que irá converter frases legíveis em incompreensível em qualquer idioma.

No exemplo acima, o único trabalho do usuário foi escrever o texto. O procedimento de criar um texto criptografado foi inteiramente realizado por um software, no nosso caso o **CRYPSECURE**. Criptografia garante sigilo em trabalhos, negócios, vida financeira e privada. Deixar de proteger segredos é permitir que concorrentes e pessoas insatisfeitas possam trabalhar contra nós.

Uma pesquisa realizada revelou que 80% dos documentos arquivados dentro dos computadores de empresas contém informações “sensíveis”, ou seja, passíveis de causar danos ao negócio se descoberto por concorrentes ou pessoas mal intencionadas. A pesquisa também revela que 90% dessas empresas não tem noção dos possíveis riscos e não tomam medidas para impedir que seus dados possam ser lidos por qualquer pessoa não autorizada.

Como Funciona

É possível enviar e receber anexos encriptados dentro do **Outlook Express e Microsoft Outlook**. Também aos usuários que utilizem Acesso FTP é possível enviar e receber arquivos encriptados de modo transparente.

Perfis: é possível comunicar-se com diversas pessoas e cada uma com uma chave criptográfica diferente, garantindo segurança adicional entre seus contatos.

Mensagens: É possível também criptografar textos e mensagens, como por exemplo, Hotmail e MSN Messenger. Basta encriptar a mensagem em [Mensagens & Textos]!!!

Botão direito do Mouse: Para acesso rápido utilize Encriptar / Decriptar arquivos clicando com o botão direito do mouse sobre o arquivo ou diretório.

Alterar Encriptado: Se necessitar alterar, mas quiser continuar mantendo o arquivo encriptado, apenas tecle enter, escolha o perfil e digite a senha. Quando você terminar de alterar e fechar o arquivo, ele continuará encriptado.

Conheça agora algumas das funcionalidades do CrypSecure.

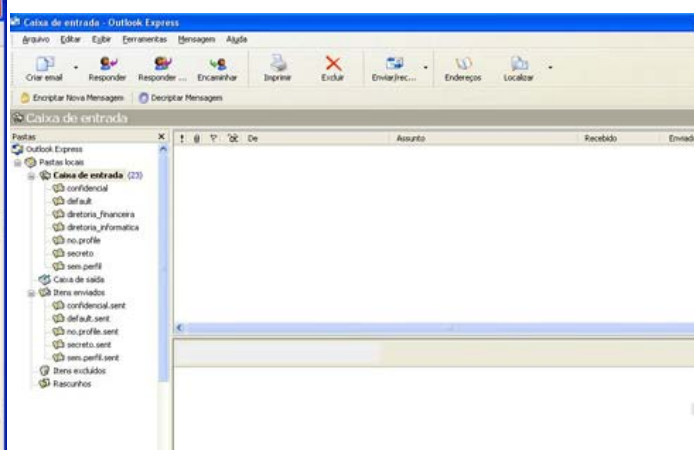
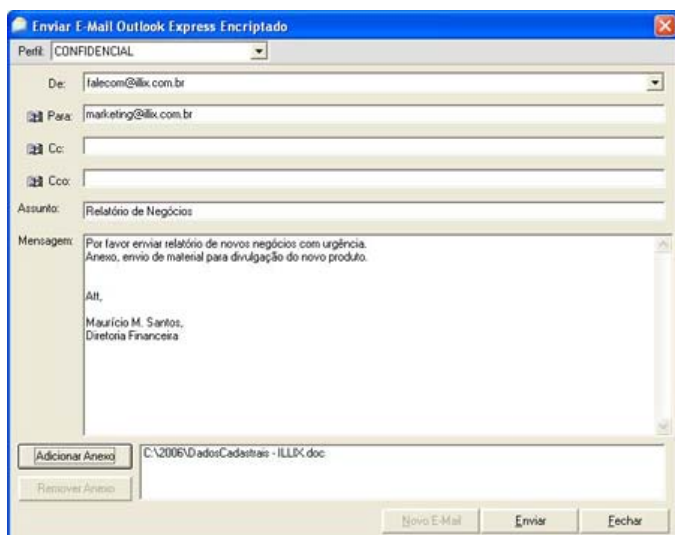
Gerenciando Perfis Criptográficos

CrypSecure foi idealizado para garantir o máximo possível de privacidade. Para isso, existe a opção Gerenciar Perfil - onde é possível cadastrar diversos perfis para serem utilizados com pessoas, departamentos, empresas diferentes, sem que a segurança seja comprometida. Somente pessoas que tiverem o mesmo perfil poderão ler ou abrir corretamente os dados encriptados. Caso contrário um emaranhado de letras sem sentido aparecerá.

Encriptando E-mail no Outlook Express

Com **CrypSecure** é possível encriptar mensagens de modo muito fácil. Digite o texto desejado, escolha os destinatários, escolha arquivos de anexo se interessar e clique em enviar! Tudo isso sem sair do Outlook Express.

Para garantir segurança o software sempre perguntará sua senha - assim, mesmo que seu equipamento seja roubado, seus dados continuarão protegidos.



Botões Adicionados no Outlook Express

Sobre a ILLIX Tecnologia e Inteligência

Especializada em soluções para Segurança Humana e Tecnológicas, Responsáveis pela importação e criação de softwares e hardwares para segurança.

<http://www.illix.com.br> :: Av. Paulista, 777 - 15 Andar - São Paulo - SP - Telefone (55) (11) 3323-1996.

Para outras informações, consulte-nos.